

IDENTIFICACIÓN

PA-LE.14 (83)

BARRIO

LITORAL ESTE

HOJA

18

PLANEAMIENTO INCORPORADO:

Plan Especial de Reforma Interior UA-LE.7 "La Viña"

Identificación y Localización

Ordenación

Planeamiento y Gestión

Planeamiento incorporado:

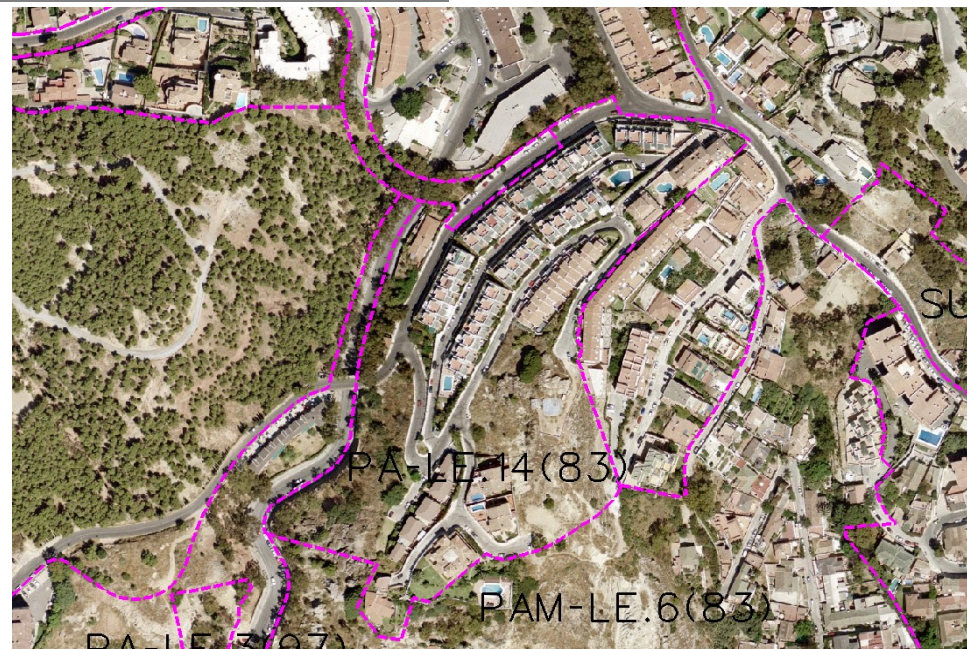
Plan Especial de Reforma Interior UA-LE.7 "La Viña". Aprobación Definitiva: 25-07-86

Gestión Urbanística:

Proyecto de Reparcelación. Aprobación Definitiva: 30-01-87

Convenio Urbanístico:

Plan Especial de Infraestructuras Básicas:



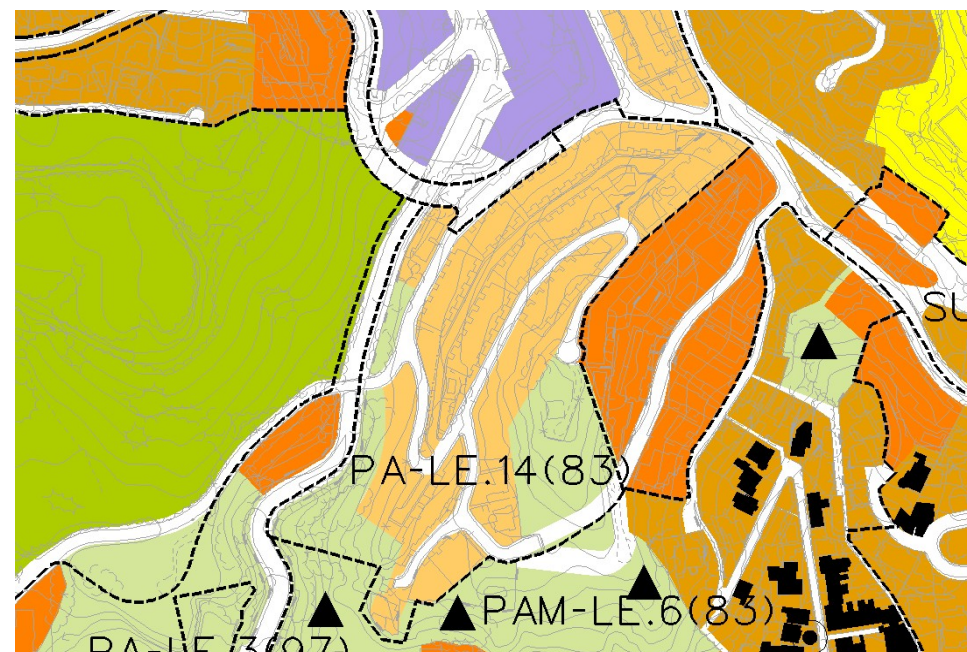
CONDICIONES

1.- Ordenanzas de Aplicación: UAD-1 (PR)

2.- Cesiones:

	m ² s
Verde/Deportivo	8.189'00
Viario	5.674'00
AM	Realizada

Ordenación Pormenorizada Completa



DETERMINACIONES

SUPERFICIE DEL ÁMBITO:	34.251,00 m ² s	Ie m ² t/m ² s: 0,35
EDIFICABILIDAD TOTAL:	11.988,00 m ² t	Uso Global: Residencial
APROV. MEDIO:	0,35 m ² t/m ² s	C.P.H.:
APROV. SUBJETIVO:	10.789,20 m ² t/m ² s	Excesos: